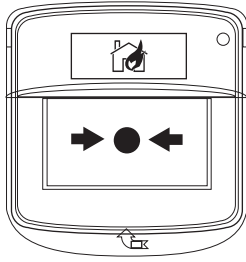


Handfeuermelder Installationsanleitung



1 Vor der Installation



Die Installation muss den vor Ort geltenden Installationsvorschriften entsprechen und darf ausschließlich von einer fachkundigen Person durchgeführt werden.



Der Einsatz eines nicht metallischen Abstandhalters sollte in Betracht gezogen werden, wenn der Melder auf einer Metalloberfläche montiert wird.



Dieses Gerät enthält elektronische Komponenten, die durch elektrostatische Entladung ("Electro Static Discharge", ESD) beschädigt werden können. Beim Umgang mit elektronischen Baugruppen sind geeignete Vorsichtsmaßnahmen zu treffen.

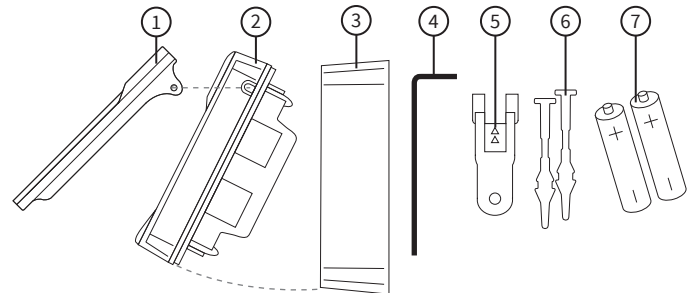


Setzen Sie den Bruchstift nach Installation und Testen des Melders ein.



Um einen ordnungsgemäßen Betrieb zu gewährleisten, müssen die Produkte unter den angegebenen Umgebungsbedingungen verwendet werden.

2 Komponenten

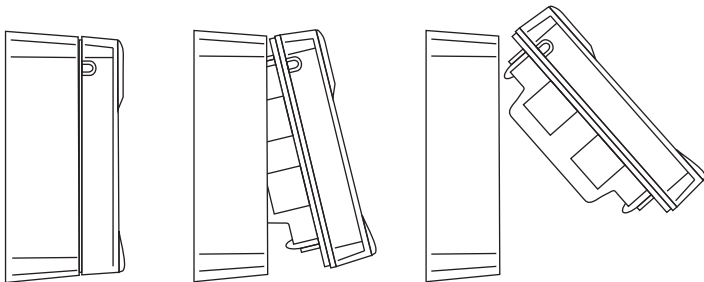


- ① Transparente Abdeckung ② Handfeuermelder ③ Montageplatte
④ Innensechskantschlüssel ⑤ Reset-Taste ⑥ Bruchstift
⑦ Batterien (in einigen Regionen nicht im Lieferumfang enthalten*)

* Falls keine Batterien mitgeliefert wurden, verwenden Sie ausschließlich die vorgeschriebenen Batterien.

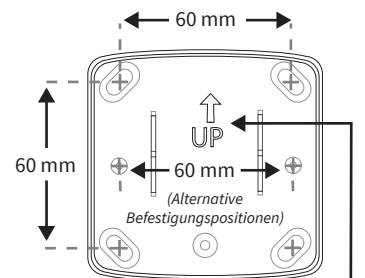
3 Montageplatte entfernen

- Lösen Sie vorsichtig die Clipverbindungen der beiden Abschnitte und achten Sie dabei auf die Scharnierverbindung oben am Melder.



4 Montageplatte befestigen

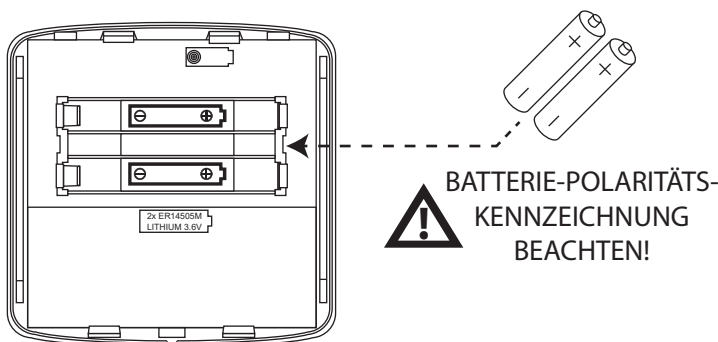
- Bei der Befestigung an der Wand müssen alle vier Befestigungspositionen genutzt werden, um eine dauerhafte Fixierung zu gewährleisten.
- Zwei alternative Befestigungspositionen sind für die Montage an vorhandenen elektrischen Montagegehäusen verfügbar.
- Beachten Sie die dargestellte Ausrichtungsmarkierung.
- Verwenden Sie geeignete Verbindungs- und Befestigungselemente.



**AUSRICHTUNG
BEACHTEN!**

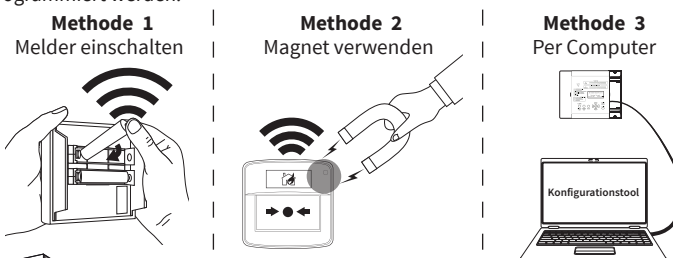
5 Batterien einsetzen

- Achten Sie beim Einsetzen/Austauschen von Batterien auf korrekte Polarität und verwenden Sie ausschließlich die vorgeschriebenen Batterien.



6 Konfiguration

Der Melder muss jetzt zur Steuerzentrale hinzugefügt bzw. entsprechend programmiert werden.

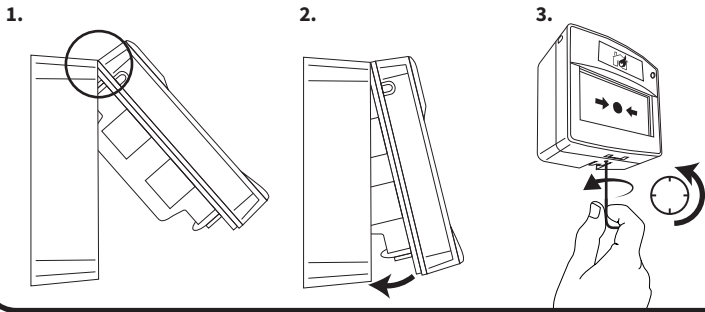


Ausführliche Informationen zur Programmierung finden Sie im Programmierhandbuch.

SmartCell Funk-Steuerzentrale = TSD155 / SmartCell WZM = MK067

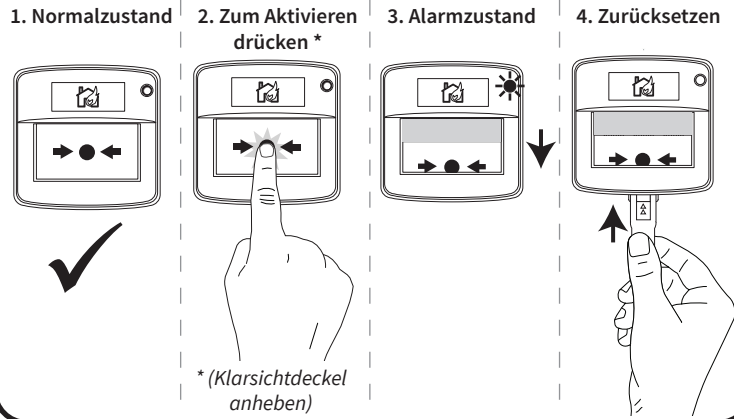
7 Installation abschließen

- Setzen Sie den Melder wieder zusammen und achten Sie dabei auf die Scharnier-Verbindung, wie dargestellt.
- Verriegeln Sie den Melder durch Drehen des Innensechskantschlüssels **ENTGEGEN DEM UHRZEIGERSINN**, bis die Schraube bündig mit der Einhausung abschließt.



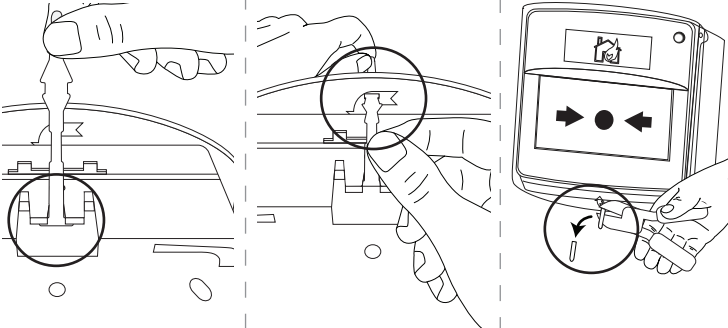
8 Testen und Zurücksetzen

Nach Hinzufügen zum System (Programmieren) erfolgt ein Test.



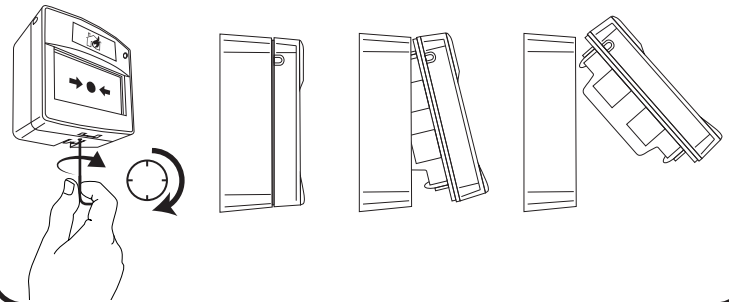
9 Setzen Sie den optionalen Breakpin ein

1. Das Ende des Stifts befindet sich unter der Halteklammer (siehe Abbildung)
2. Stift durch die Öffnung ziehen, bis er fixiert ist
3. Überschüssiges Material vorsichtig abschneiden



Melder entriegeln

- Ist der Melder verriegelt, drehen Sie den Innensechskantschlüssel **IM UHRZEIGERSINN**, um den Verriegelungsmechanismus zu lösen.
- Lösen Sie nach dem Entriegeln vorsichtig die Clipverbindungen der beiden Abschnitte.



Spezifikation

Betriebstemperatur	-10 bis +55 °C
Lagertemperatur	
Mit Batterien	-10 bis +30 °C
Ohne Batterien	-10 bis +55 °C
Luftfeuchtigkeit	0 bis 95 %, nicht kondensierend
Standort	Typ A: für den Innenbereich
Energieversorgung	2 x ER14505M 3,6-V-Lithium-Thionylchlorid-Batterien (Fanso oder Titus)

WARNUNG!

- Dieses Produkt dient dem Lebensschutz. Verwenden Sie ausschließlich vom Hersteller zugelassene Batterietypen. Anderenfalls kann das Produkt beschädigt werden.
- Mischen Sie NICHT Batterien unterschiedlichen Typs oder Alters.
- Entfernen Sie beim Austausch von Batterien immer alle alten Batterien, bevor Sie neue einlegen.

Betriebsspannung	2,7 bis 3,65 V DC ---
Betriebsfrequenz	868MHz
Transmitter-Leistung Ausgang	14 dBm/25 mW
Signalisierungsprotokoll	X5
Abmessungen (B x H x T)	92 x 97 x 47 mm

Regulatorische Informationen

Hersteller	Carrier Manufacturing Polska Sp. z o.o. Ul. Kolejowa 24. 39-100 Ropczyce, Polen
Herstellungsjahr	siehe Seriennummer-Kennzeichnung am Gerät
Zertifizierung	CE 19
Zertifizierungsstelle	0905
CPR DoP	0359-CPR-00266
Zugelassen gemäß	EN54-11:2001. Änderung Nr. 1 und Korrektur Nr. 1 wurden aufgenommen. Brandmeldeanlagen. Teil 11: Handfeuermelder. EN54-13:2005. Brandmeldeanlagen. Teil 13: Bewertung der Kompatibilität von Systembestandteilen. EN54-25:2008. Aufgenommene Korrekturen vom September 2010 und März 2012. Brandmeldeanlagen. Teil 25: Bestandteile, die Hochfrequenz-Verbindungen nutzen.
EU-Richtlinien	EMS bescheinigt, dass die Funkanlage des Typs SmartCell Handfeuermelder der Richtlinie 2014/53/EU entspricht. Der vollständige Text der EU-Konformitätserklärung ist unter folgender Internetadresse abrufbar: www.mysmartcell.com



2012/19/EU (WEEE-Richtlinie): Innerhalb der Europäischen Union dürfen mit diesem Logo gekennzeichnete Produkte nicht als unsortierter Hausmüll entsorgt werden. Um eine ordnungsgemäße Wiederverwertung zu gewährleisten, können Sie Produkte, die mit diesem Symbol versehen sind, beim Kauf eines gleichartigen neuen Produkts zu Ihrem Händler vor Ort bringen oder diese an den geeigneten Sammelstellen entsorgen. Weitere Informationen finden Sie unter www.recyclethis.info
Entsorgen Sie Batterien umweltgerecht gemäß den örtlichen Bestimmungen.