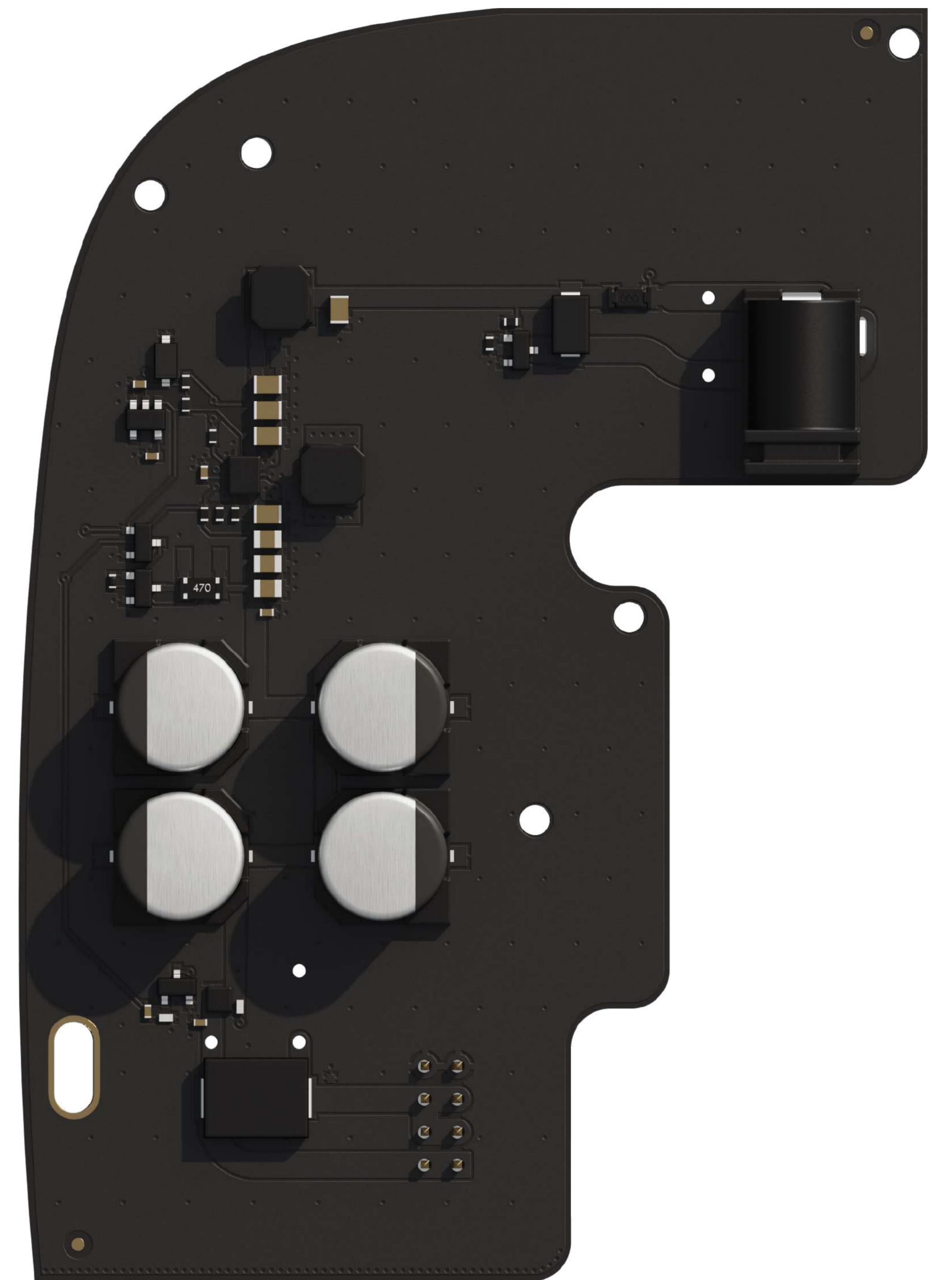


6V PSU for Hub 2/ Hub 2 Plus/ReX 2

Eine alternative Stromversorgungsplatine zum Anschluss der Ajax Hub-Zentralen und Funk-Repeater an Niederspannungs-Stromquellen. Sie ersetzt die ursprünglich eingebaute 110/230-V~ Stromversorgungsplatine.



Detaillierte Informationen zum Produkt finden Sie per QR-Code oder unter folgendem Link:

 <https://support.ajax.systems/manuals/6vpsu-hub2>

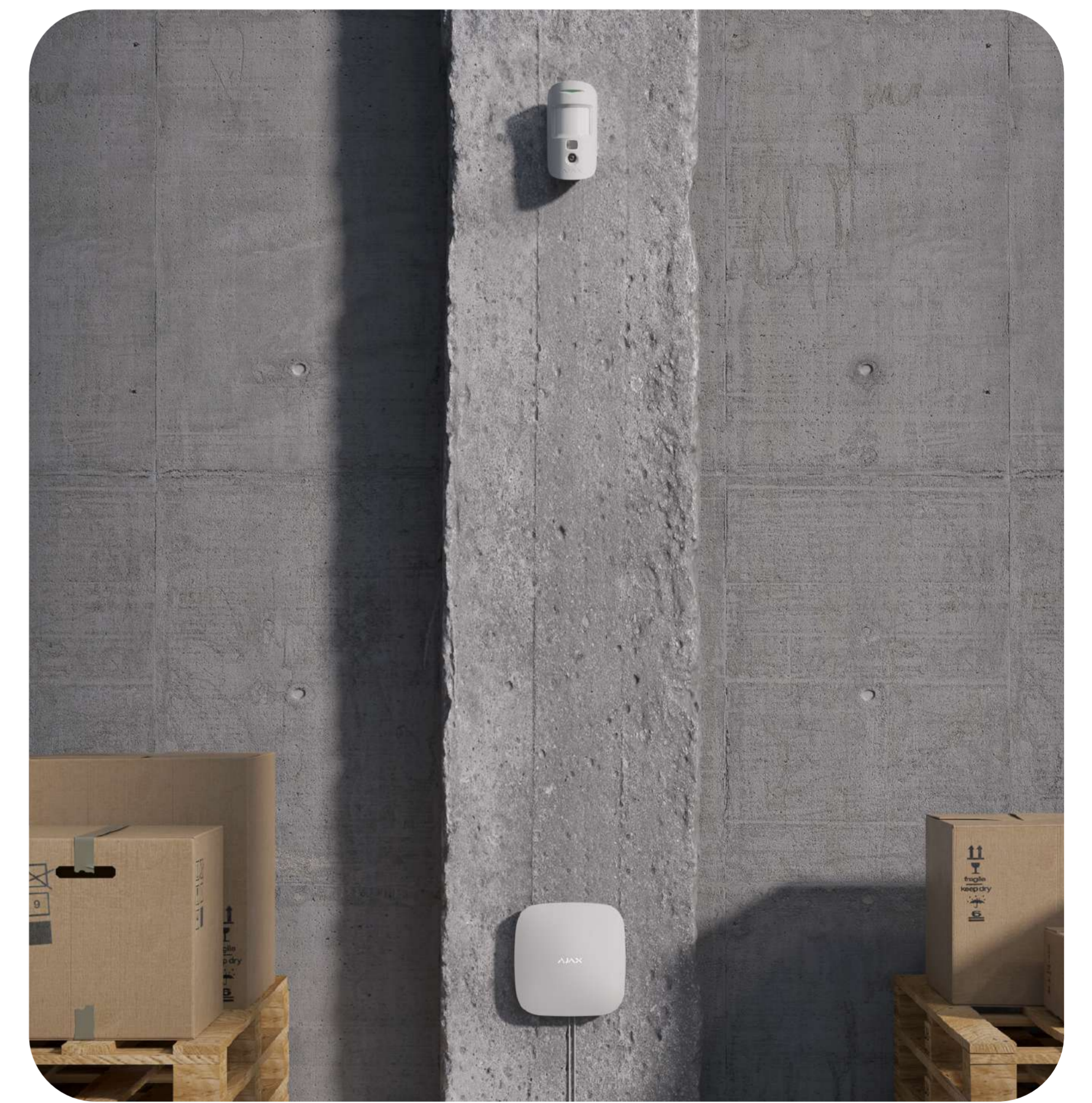
Anwendungsbeispiele



Ein Sommerhaus, das im Winter ungenutzt ist und dessen Stromversorgung unterbrochen ist



Eine funktionierende oder stillgelegte Baustelle mit kostspieligen Materialien und Geräten



Ein Lagerhaus ohne oder mit instabiler Stromversorgung

Mit einer alternativen 6V PSU können Hub-Zentralen und Funk-Repeater über eine externe Stromquelle betrieben werden, ohne an das Stromnetz angeschlossen zu sein. Dadurch wird ein professioneller Schutz für das Objekt über Jahre hinweg gewährleistet. Kabellose Ajax Geräte arbeiten mit vorinstallierten Batterien 2 bis 10 Jahre lang. Das System überwacht die Objekte rund um die Uhr und ist bereit, Baustellen und leerstehende Immobilien ohne Stromversorgung vor Einbrechern, Vandalen und unbefugter Besetzung zu schützen.


Einbau

Die Installation einer Stromversorgungsplatine in eine Hub-Zentrale oder einen Funk-Repeater dauert für eine Elektrofachkraft oder einen Installateur in der Regel etwa 10 Minuten. 6V PSU ist mit einer Standard-Buchse für den Power-Jack-Stecker ausgestattet und wird mit einem Anschlussadapter geliefert.

Zur Installation wird ein Schraubenzieher der Größe PH1 benötigt sowie die Installationsanleitung. Diese finden Sie durch Scannen des QR-Codes oder direkt unter <https://support.ajax.systems/manuals/6vpsu-hub2>



Technische Daten

Kompatibilität	Hub-Zentralen Hub 2 (2G) Hub 2 (4G) Hub 2 Plus Funk-Repeater ReX 2	Netzanschluss	Buchse 6,5 × 2 mm Stecker 5,5 × 2,1 mm Power jack
Empfohlene Batterien	Alkalische Zink-Luft Batterien mit einer Betriebsspannung von 4,2 bis 10 V \approx Detaillierte Liste der empfohlenen Batterien: support.ajax.systems/faqs/batteries-compatible-with-6v-psu 	Eingang	Spannung 4,2 bis 10 V \approx Strom bis zu 1 A Einschaltspannung 4,2 V \approx ± 2,5 % Ausschaltspannung 3 bis 3,4 V \approx Lastabhängig

<p>Platine</p> <p>Farbe n. z.</p> <p>Abmessungen 98 × 70 × 17 mm</p> <p>Gewicht 26 g</p>	<p>Einbau</p> <p>Installationsmethode im Gehäuse der Hub-Zentrale oder des Funk-Repeater</p> <p>Betriebstemperaturbereich von -10 °C bis +40 °C</p> <p>Betriebsluftfeuchtigkeit bis 75 %</p>
<p>Ausgang</p> <p>Spannung 4,8 V\pm5 %</p> <p>Strom bis zu 1,5 A</p>	<p>Lieferumfang</p> <p>6V PSU for Hub 2/ Hub 2 Plus/ReX 2 Anschlussadapter Schnellstartanleitung</p>