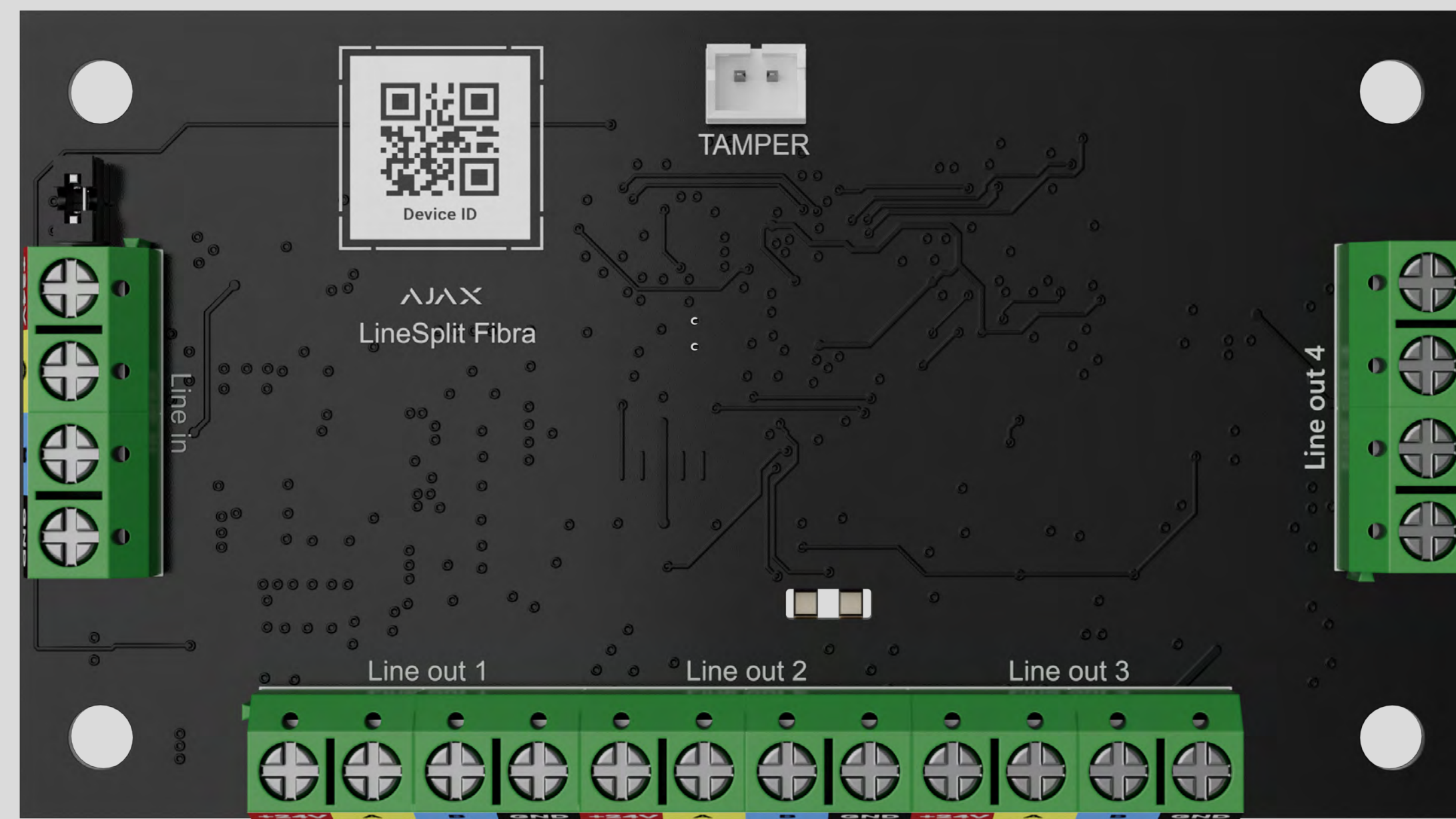




LineSplit Fibra

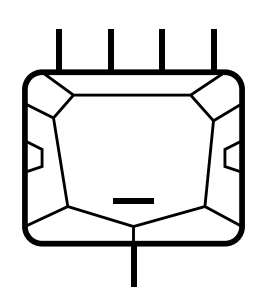
Modul zum Aufteilen einer Fibra-Leitung in vier Leitungen.



3
GRADE
EN 50131

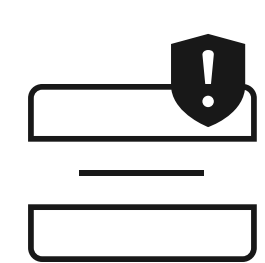
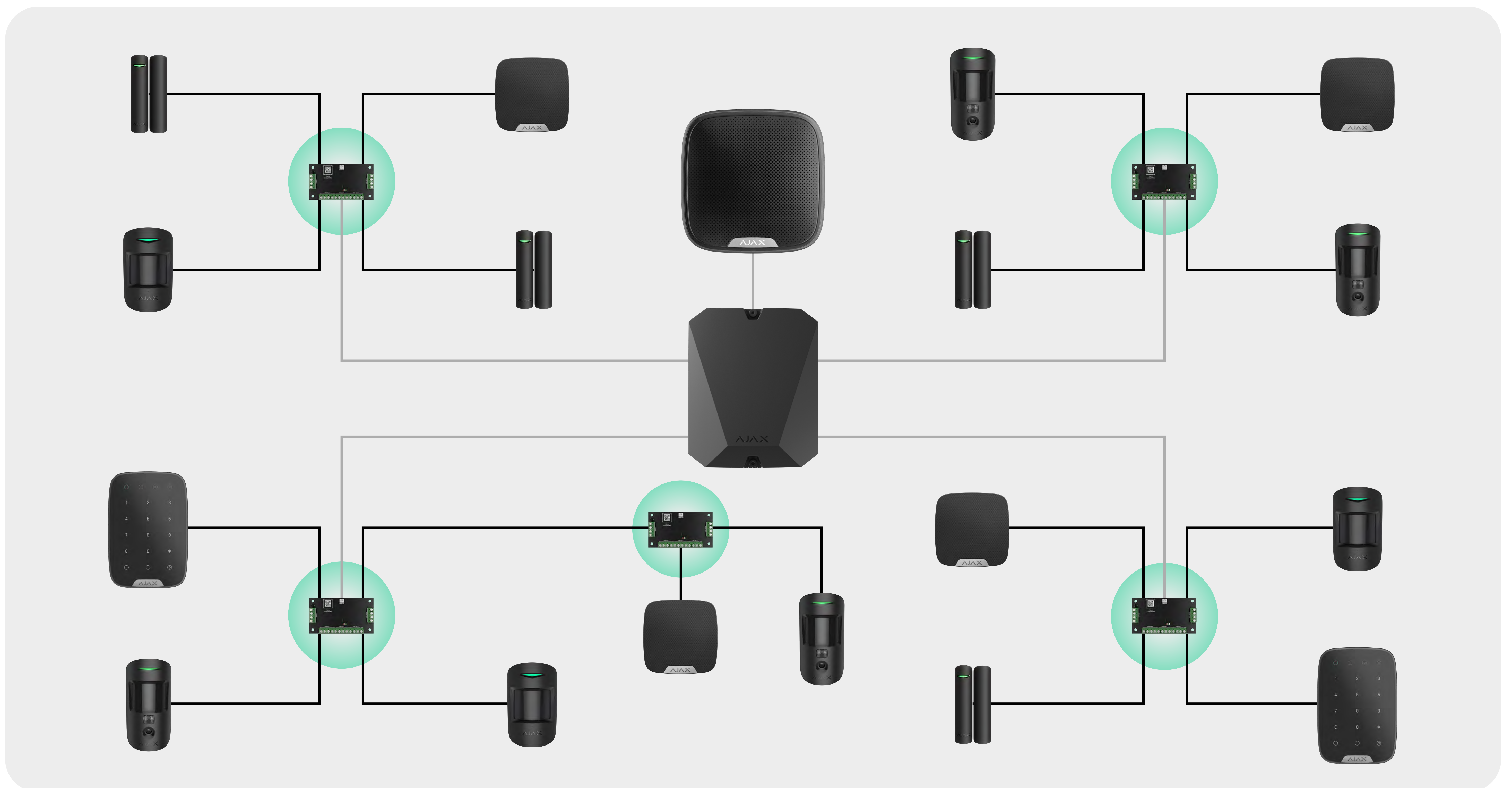
PD 6662
2017

Dies ist ein Gerät aus der Fibra Produktlinie. Nur akkreditierte Partner von Ajax Systems dürfen Fibra-Produkte verkaufen, installieren und verwalten.



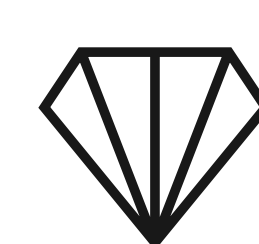
Entwickelt für die Aufteilung von Fibra-Leitungen

Das LineSplit-Modul teilt eine Fibra-Leitung in vier Leitungen auf. Jede Ausgangsleitung des Geräts kann bis zu 2 000 m¹ lang sein, wenn sie mit U/UTP cat.5 Kabel angeschlossen wird. LineSplit kann an einer beliebigen Stelle der Leitung installiert werden, einschließlich nach einem anderen LineSplit².



Schutz vor Sabotage

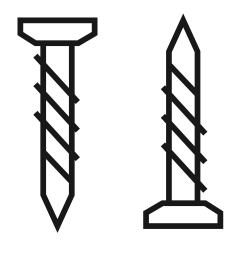
- Sabotagealarm³
- Schutz vor Gerätevortäuschung (Spoofing)
- Geräteauthentifizierung



Fibra

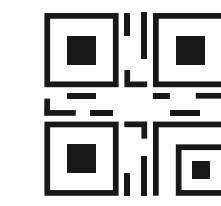
kommunikationstechnologie

- Kabelgebundene Kommunikation mit einer Hub-Zentrale über eine Entfernung von bis zu 2 000 m
- Verschlüsselung der Verbindung
- Regelmäßige Abfrage zur Anzeige des aktuellen Gerätestatus
- 2 000 Meter Kabellänge für jede der vier Ausgangsleitungen⁴



Einfacher Einbau in das Case-Gehäuse

- LineSplit Fibra wird in Case installiert
- Case verfügt über notwendige Kabelkanäle, spezielle Halterungen für das Modul und einen Manipulationsschalter
- Mehrere Versionen mit unterschiedlichen Gehäusegrößen



Schnelle Einrichtung

- Verbindung mit der Hub-Zentrale durch Scannen der Leitungen oder über QR-Code
- Konfigurieren und Testen aus der Ferne oder vor Ort

<p>Geplante Zertifizierungen</p> <p>EN 50131 (Grade 3) PD 6662:2017</p>	<p>Kompatibilität</p> <p>Hub-Zentralen Hub Hybrid (2G), Hub Hybrid (4G)</p>	<p>Kommunikation mit Hub-Zentralen</p> <p>Fibra Kommunikationstechnologie</p> <p>Kabelverbindung U/UTP cat.5 4x2x0,51 mit einem Kupferleiter</p> <p>Signalkabel 4x0,22 mit einem Kupferleiter</p> <p>Kommunikationsreichweite bis zu 2 000 m Mit U/UTP cat.5 Kabel, 4x2x0,51</p>	<p>Anschluss an eine Fibra-Leitung</p> <p>Anzahl der Ausgangsleitungen 4</p> <p>Anzahl der Eingangsleitungen 1</p>
<p>Stromversorgung</p> <p>6-30 V$\overline{=}$, bis zu 25 mW Stromversorgung aus der Fibra-Leitung.</p>	<p>Installation</p> <p>Betriebstemperaturbereich von -10 °C bis +40 °C</p> <p>Betriebsluftfeuchtigkeit bis 75 %</p>	<p>Modul</p> <p>Abmessungen 90 × 50 × 15 mm</p> <p>Gewicht 34 g</p>	<p>Lieferumfang</p> <p>LineSplit Fibra Schnellstartanleitung</p> <p>Case ist nicht im Lieferumfang enthalten. Das Case-Gehäuse ist separat vom LineSplit Fibra-Modul erhältlich.</p>

1 – Mit LineSplit Fibra wird die Leitung nicht zusätzlich mit Strom versorgt.

2 – Bis zu 10 LineSplit Fibra Module können hintereinander installiert werden, wobei jedes Modul an die Ausgangsleitung des vorherigen angeschlossen wird.

3 – Benachrichtigung bei Versuchen, Case aufzubrechen oder zu öffnen. Case ist separat erhältlich.

4 – Bei Verwendung eines U/UTP cat.5 Kabels, 4x2x0,51.



Um detaillierte Informationen zu erhalten, scannen Sie den QR-Code oder folgen Sie dem Link:

ajax.systems/support/devices/linesplit-fibra/

✉ support@ajax.systems

📍 @AjaxSystemsSupport_Bot

🌐 ajax.systems